

Wohnanlage Remsblick, Waiblingen

Stand der Baustelle

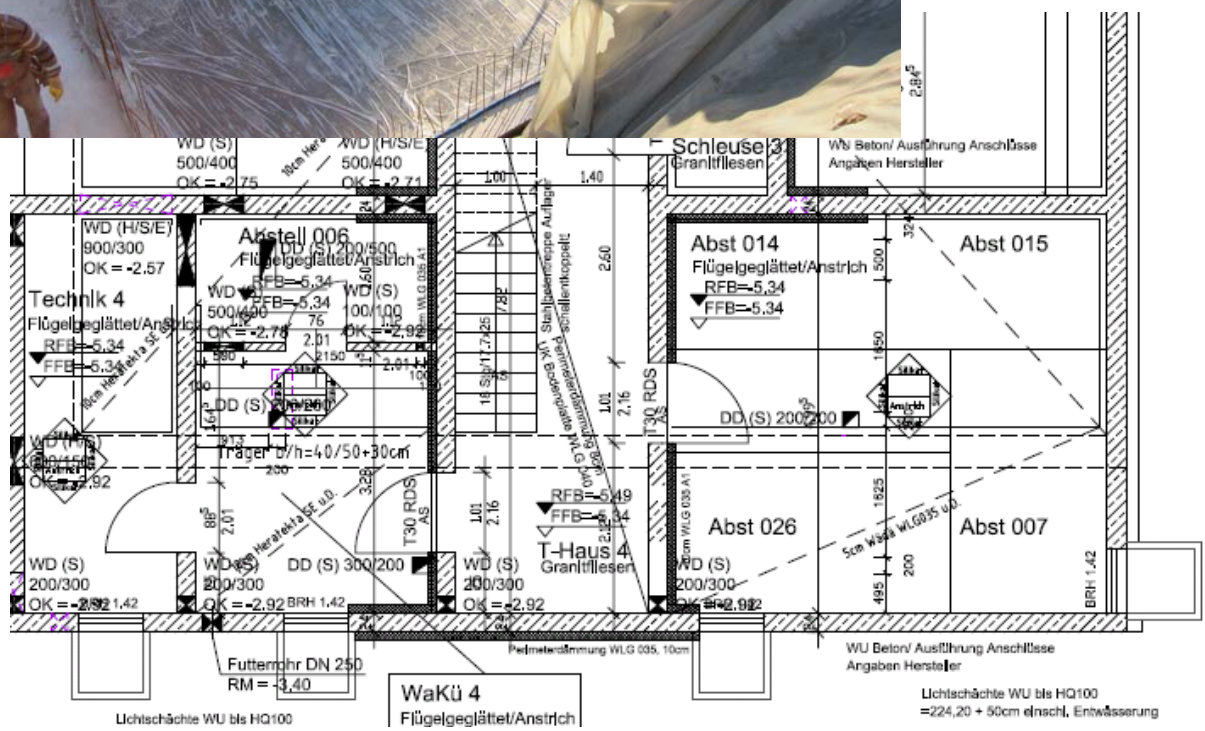


Bauvorhaben: WA Remsblick, Waiblingen
Betrachtungszeitraum: September 2010
Bauherr: Demir Demiri

Aktueller Bautenstand:

1. Bodenplatte Keller

Die Bodenplatte im UG wurde in allen Bereichen eingebaut. Die Ausführung der Bodenplatte im Zwischengeschoss (Waschküche 1, Technik 1) erfolgt in Kürze.



2. Wände Keller und Tiefgarage

Die Wände im Bereich TG sind fertiggestellt. Die Kellerwände bis auf einen kleinen Bereich unter Haus 1 fertiggestellt. Restliche Arbeiten erfolgen in den Tagen. Die druckwasserdichten Fenster sind in allen betonierten Bereichen eingebaut.



3. Schal- und Bewehrungs- und Betonarbeiten Decke über UG

Im Bereich des Hauses 4 sind die Schal- und Bewehrungsarbeiten abgeschlossen. Die Bodenplatte wurde betoniert. Es folgen bereits Schal- und Bewehrungsarbeiten im EG. Im Bereich der Häuser 2 und 3 werden zum Zeitpunkt restliche Bewehrungsarbeiten durchgeführt. Die Schalarbeiten in diesem Bereich sind abgeschlossen. Erste Einlegearbeiten sind erfolgt.



Zusammenfassung:

Aktuell durchgeführte Arbeiten (Haus 1 bis 4)	Fertigstellungsgrad (ca.)
Baustelleneinrichtung	95 %
Baugrube, Böschungssicherung	100 %
Gründung – duktile Gusspfähle	100 %
Fundamentaushub	100 %
Vorbereitende Maßnahmen Fundamente	100 %
Grundleitungen und Drainage unter Bodenplatte	100 %
Bodenplatte (Bewehrung und Betonage)	95 %
Wände TG und Kellerbereich	97 %
Schal- und Bewehrungsarbeiten Decke über UG	70 %
Betonage der Decke über UG	30 %
Schal- und Bewehrungsarbeiten EG Haus 4	50 %