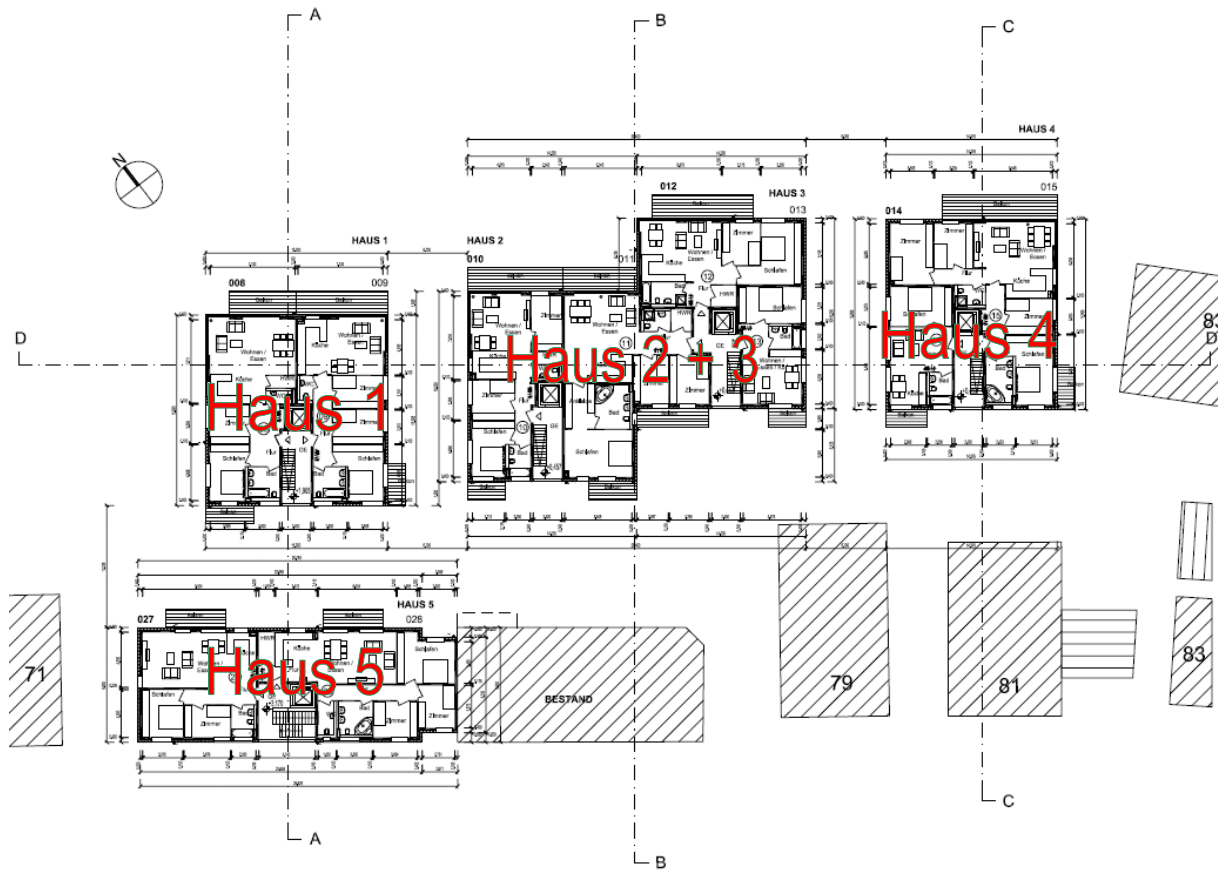


Wohnanlage Remsblick, Waiblingen

Stand der Baustelle



Bauvorhaben: WA Remsblick, Waiblingen
Betrachtungszeitraum: Oktober 2010
Bauherr: Demir Demiri



Aktueller Bautenstand:

1. Schal- und Bewehrungs- und Betonarbeiten Decke über UG

Im Bereich der Häuser 2 bis 4 sind die Schal- und Bewehrungsarbeiten abgeschlossen und die Decke betoniert. In Kürze beginnen die Arbeiten bei Haus 1.



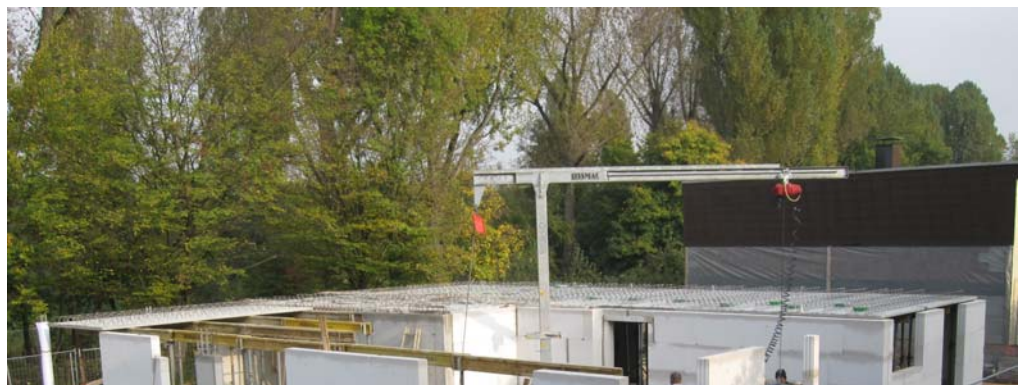
2. Maurerarbeiten und Betonage der Wohnungswände

Die Wohnungstrenn- und Außenwände wurden im Erdgeschoss in den Häusern 2 und 3 sowie 4 bereits erstellt. Ebenso sind die tragenden Betonwände im Erdgeschoss bei den o. g. Häusern fertiggestellt. Die Arbeiten im 1. OG Haus 4 wurden begonnen. Bei den Außenwänden und Wohnungstrennwänden handelt es sich um KS-Planelemente die mit Hilfe eines Versetzgerätes verarbeitet werden.



3. Wohnungsdecken

Die Wohnungsdecken werden aus Elementdecken und Ortbetonerfüllung hergestellt. Die Decke über EG Haus 4 wurde bereits betoniert. Bei den Häusern 2 und 3 wurden die Elementdecken verlegt. Zum Zeitpunkt werden die Elektroinlegearbeiten ausgeführt. Die Betonage kann nach restlichen Bewehrungsarbeiten erfolgen.



Zusammenfassung:

Aktuell durchgeführte Arbeiten (Haus 1 bis 4)	Fertigstellungsgrad (ca.)
Baustelleneinrichtung	95 %
Baugrube, Böschungssicherung	100 %
Gründung – duktile Gusspfähle	100 %
Fundamentaushub	100 %
Vorbereitende Maßnahmen Fundamente	100 %
Grundleitungen und Drainage unter Bodenplatte	100 %
Bodenplatte (Bewehrung und Betonage)	100 %
Wände TG und Kellerbereich	99 %
Schal- und Bewehrungsarbeiten Decke über UG	80 %
Betonage der Decke über UG	80 %
Schal- und Bewehrungsarbeiten EG Haus 2-4	100 %
Maurerarbeiten (KS) Haus 1 EG	0 %
Maurerarbeiten (KS) Haus 2-3 EG	100 %
Maurerarbeiten (KS) Haus 4 EG	100 %
Maurerarbeiten (KS) Haus 4 1.OG	12 %
Decke über EG Haus 1	0 %
Decke über EG Haus 2/3	40 %
Decke über EG Haus 4	100 %
Elektroeinlegearbeiten Decke über EG Haus 1 bis 4	75 %