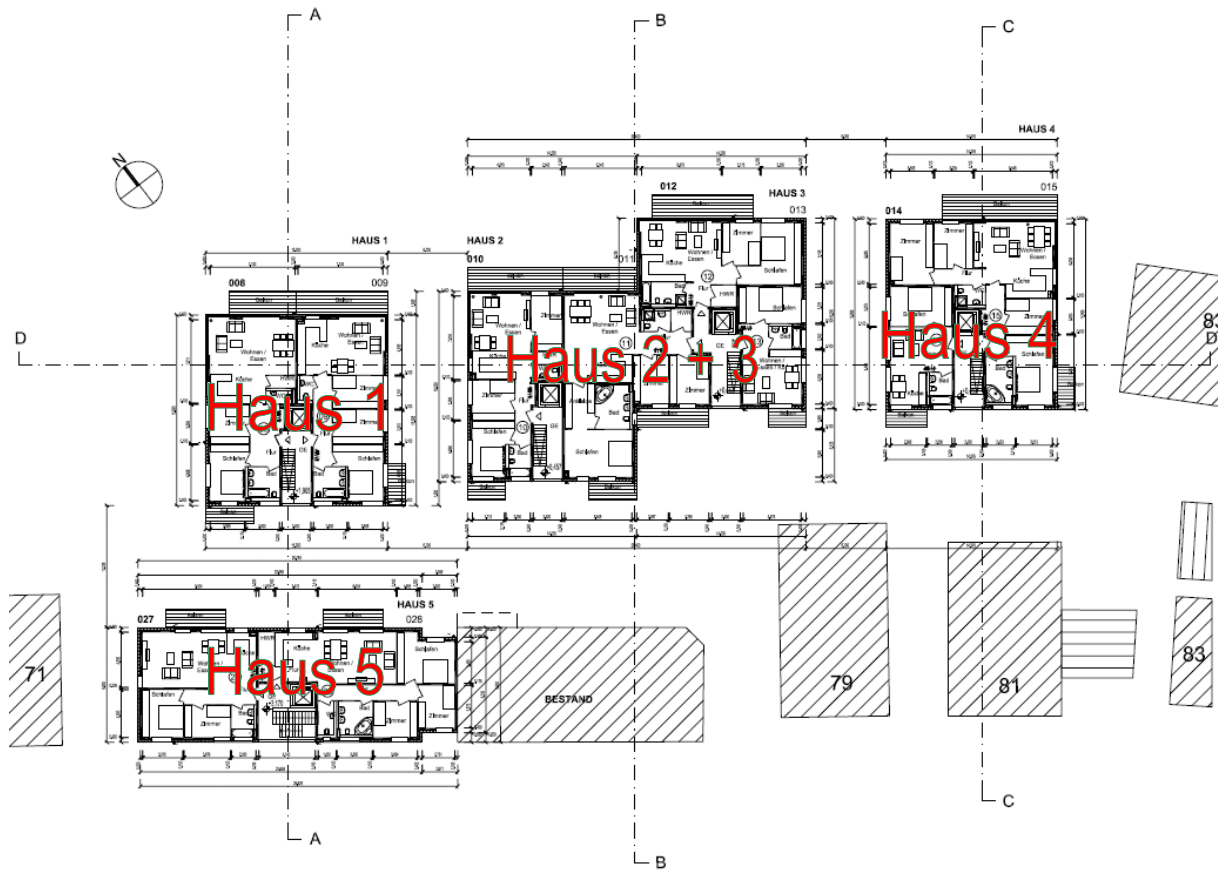


Wohnanlage Remsblick, Waiblingen

Stand der Baustelle



Bauvorhaben: WA Remsblick, Waiblingen
Betrachtungszeitraum: Januar 2011
Bauherr: Demir Demiri



Aktueller Bautenstand:

1. Schal- und Bewehrungs- und Betonarbeiten

Die Decken über 1. OG Haus 1 sowie 2. OG Haus 2/3 sind fertiggestellt. Ebenso die Decke über DG Haus 4. Im Haus 4 wurden bereits die Attikaaufkantung sowie der Aufzugsschacht geschalt, bewehrt und betoniert.



2. Maurerarbeiten und Betonage der Wohnungswände

Die Wohnungstrenn- und Außenwände wurden im Erdgeschoss und 1. Obergeschoss im Haus 1 erstellt. Im Haus 2/3 sind die Wände einschließlich 2. OG fertiggestellt. Alle tragenden Wände im Haus 4 sind ebenfalls ausgeführt. Die Arbeiten im 2. OG Haus 1 wurden begonnen. Bei den Außenwänden und Wohnungstrennwänden handelt es sich um KS-Planelemente die mit Hilfe eines Versetzeres verarbeitet werden.



3. Elektroinlegearbeiten und Sanitäreinlegearbeiten

In den Decken der Wohnungen wurden bereits vor der Betonage auf den Halbfertigteilen Einlegearbeiten der Gewerke Elektroinstallation und Sanitär ausgeführt.



4. Innenwände - Gipsdielenarbeiten

In kleinen Teilen wurde bereits mit den Innenwänden aus Gipsdielen begonnen.



Zusammenfassung:

Aktuell durchgeführte Arbeiten (Haus 1 bis 4)	Fertigstellungsgrad (ca.)
Baustelleneinrichtung	95 %
Baugrube, Böschungssicherung	100 %
Gründung – duktile Gusspfähle	100 %
Fundamentaushub	100 %
Vorbereitende Maßnahmen Fundamente	100 %
Grundleitungen und Drainage unter Bodenplatte	100 %
Bodenplatte (Bewehrung und Betonage)	100 %
Wände TG und Kellerbereich	100 %
Schal- und Bewehrungsarbeiten Decke über UG	100 %
Betonage der Decke über UG	100 %
Schal- und Bewehrungsarbeiten EG Haus 2-4	100 %
Maurerarbeiten (KS) Haus 1 EG	100 %
Maurerarbeiten (KS) Haus 2-3 EG und 1. OG	100 %
Maurerarbeiten (KS) Haus 4 EG und 1. OG	100 %
Decke über EG, 1. OG Haus 1	100 %
Decke über EG, 1. OG, 2. OG Haus 2/3	100 %
Decken Haus 4	100 %
Elektroeinlegearbeiten Haus 1	45 %
Elektroeinlegearbeiten Haus 2/3	80 %
Elektroeinlegearbeiten Haus 4	100 %
Gipsdielenarbeiten	begonnen