

## Wohnanlage Remsblick, Waiblingen

# Stand der Baustelle

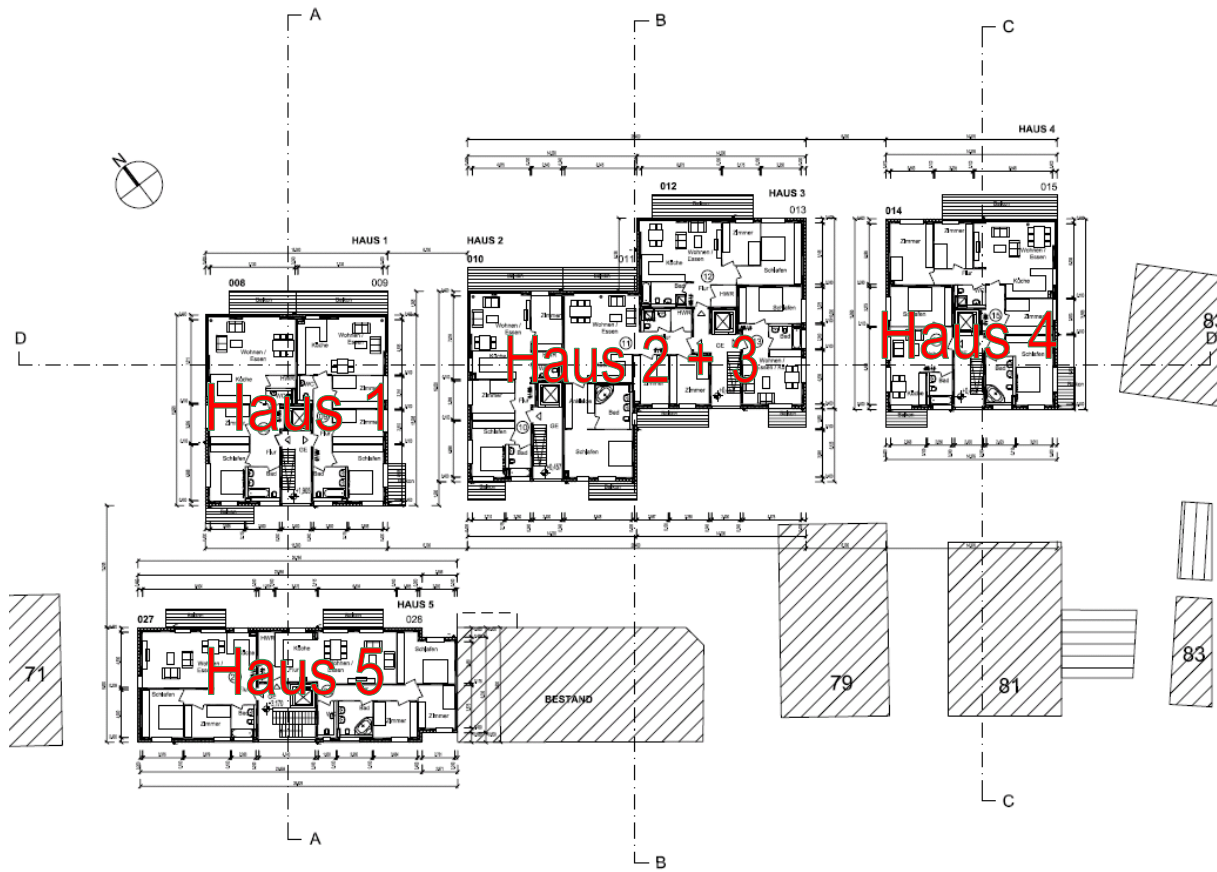


---

Bauvorhaben: WA Remsblick, Waiblingen

Betrachtungszeitraum: April – Juni 2011

Bauherr: Demir Demiri



## Aktueller Bautenstand:

### 1. Schal- und Bewehrungs- und Betonarbeiten

Momentan laufende Rohbauarbeiten im DG Haus 5. Parallel wird die Tiefgaragenabfahrt, Abschnitt 1 erstellt.



## 2. Rohinstallation Heizung/Lüftung/Sanitär und Elektro

Die Rohinstallation ist in den Häusern 2-4 größtenteils abgeschlossen. Momentane Ausführung Rohinstallation im Haus 1.



### **3. Innenwände – Gipsdielenarbeiten und Trockenbau**

Die Gipsdielenarbeiten in den Häusern 1-4 sind größtenteils abgeschlossen. Sämtliche Installationsschächte sowie Vorwände im Haus 4 sind erstellt. Laufende Trockenbauarbeiten im Haus 2/3.

### **4. Dachabdichtungsarbeiten**

Die Wärmedämmung und Folienabdichtung der Hauptdächer der Häuser 2-4 sind fertiggestellt. Laufende Arbeiten im Bereich Haus 1.



## 5. Aufzugsanlage

Die Montage der Aufzugsanlage der Häuser 1 bis 4 überwiegend abgeschlossen.



## 4. Innenputzarbeiten

Der Innenputz ist im Haus 4 fertiggestellt. Laufende Arbeiten im Haus 3. Darauf folgend werden die Innenputzarbeiten im Haus 2 ausgeführt.

## 5. Estricharbeiten

Der Estrich wurde in den Wohnungen des Hauses 4 bereits gegossen. Nach Abschluss der Innenputzarbeiten wird die Trittschalldämmung sowie die Tackerplatten für die FBH im Haus 3 verlegt.



## 6. Wärmedämmverbundsystem

Am Haus 4 wurde das WDVS angebracht. Laufende Arbeiten im Bereich Haus 3.





## **7. Fenster**

Der Fenstereinbau ist in den Häusern 2-4 weitgehend erfolgt. Laufende Arbeiten im Haus 1.

## **8. Metallbau- und Flaschnerarbeiten**

Die Halterungen für die französischen Geländer und Balkon-/Dachterrassengeländer sind in den Häusern 2-4 weitergehend montiert. Momentan laufende Arbeiten: Attikableche Haus 4, Metallfensterumrahmungen Haus 3, Simsbleche der Balkone Haus 2-4.