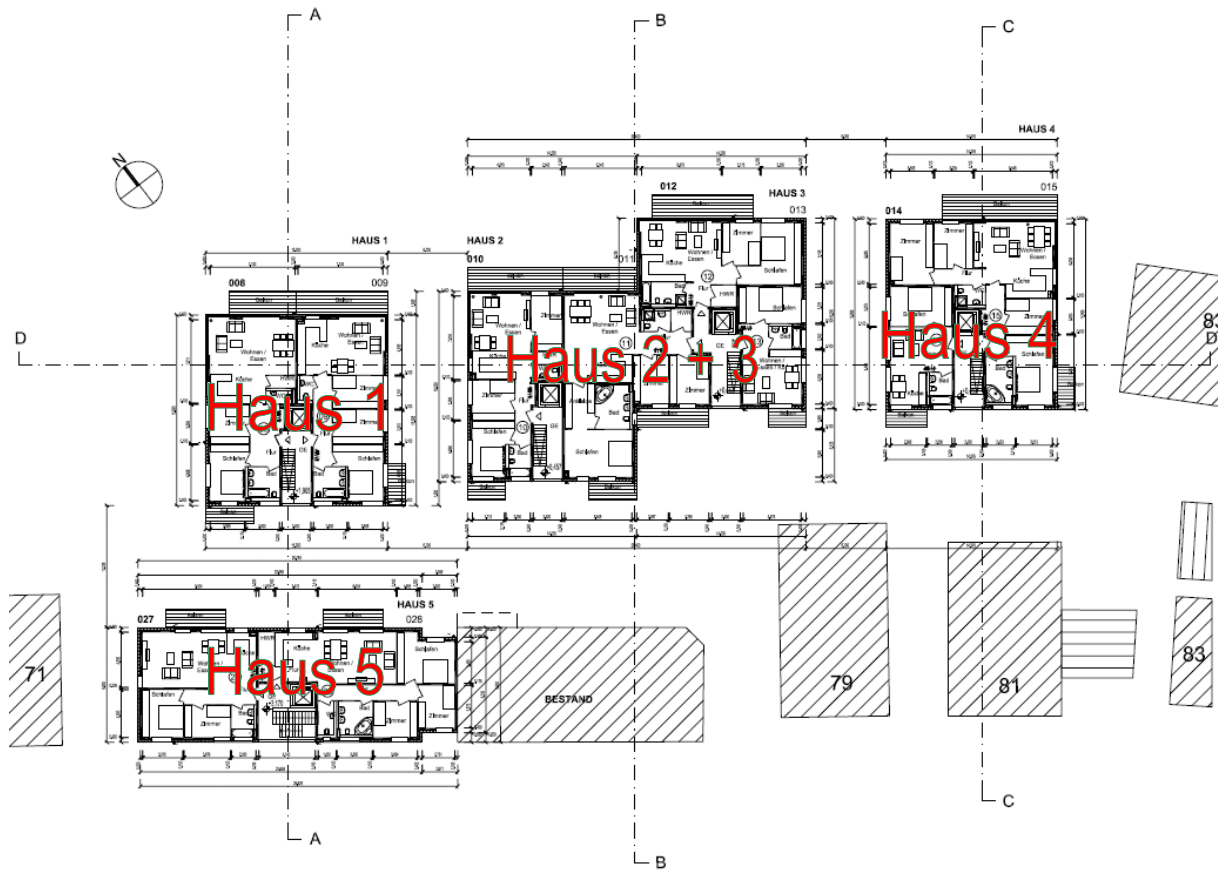


Wohnanlage Remsblick, Waiblingen

Stand der Baustelle



Bauvorhaben: WA Remsblick, Waiblingen
Betrachtungszeitraum: Juli - Anfang September 2011
Bauherr: Demir Demiri



Aktueller Bautenstand:

1. Schal- und Bewehrungs- und Betonarbeiten

Rohbauarbeiten sind abgeschlossen.

2. Heizung/Lüftung/Sanitär und Elektro

Die Rohinstallation größtenteils abgeschlossen. Die Fertigmontage in den Häusern 2 bis 4 ist abgeschlossen. Laufende Arbeiten in den Häusern 1 und 5.



3. Innenwände – Gipsdielenarbeiten und Trockenbau

Die Gipsdielenarbeiten in sämtlichen Häusern sind abgeschlossen. Sämtliche Installationsschächte sowie Vorwände im Haus 1 bis 4 sind erstellt. Laufende Trockenbauarbeiten im Haus 5.

4. Dachabdichtungsarbeiten

Die Wärmedämmung und Folienabdichtung der Hauptdächer der Häuser 1-4 sind fertiggestellt. Laufende Arbeiten im Bereich Haus 5.



5. Aufzugsanlage

Die Montage der Aufzugsanlage der Häuser 1 bis 5 sind abgeschlossen.

6. Innenputzarbeiten

Der Innenputz ist in den Häusern 1 bis 4 fertiggestellt. Laufende Arbeiten im Haus 5.

7. Estricharbeiten

Sämtliche Estricharbeiten in den Häusern 1 bis 4 sind fertiggestellt.



8. Wärmedämmverbundsystem

Die Fassade der Häuser 2, 3 und 4 ist fertiggestellt. Oberputz, Anstrich und Egalisationsanstrich ist aufgebracht. Momentan laufende Arbeiten parallel am Haus 1 und 5.



9. Fenster

Der Fenstereinbau ist bis auf kleine Restarbeiten erfolgt.

10. Metallbau- und Flaschnerarbeiten

Die Halterungen für die französischen Geländer und Balkon-/Dachterrassengeländer sind in den Häusern 2-4 weitergehend montiert. Attika- und Balkonabdeckbleche sind an den Häusern 2 bis 4 angebracht.

11. Malerarbeiten

Die Malerarbeiten sind in den Häusern 2 bis 4 abgeschlossen. Im Haus 1 wurde bereits begonnen.

12. Fliesenarbeiten

Die Fliesenarbeiten in den Häusern 2 bis 4 sind größtenteils abgeschlossen. Im Haus 1 wurde bereits begonnen.



13. Parkettarbeiten

Das Parkett wurde in den Häusern 2 bis 4 eingebaut.



14. Außenanlagenarbeiten

Mit den Außenanlagen wurde begonnen. Die Grobplanie im Bereich der Häuser 2 bis 4 wurde hergestellt. Teilweise wurde der Oberboden aufgebracht.

